



La Newsletter Santé

Le mensuel d'information de Lyon-cité

N°2- JANVIER 2023

ÇA S'EST PASSÉ AU CHRS: DEPISTAGE ET SENSIBILISATION VIH ET HEPATITES

La soirée du 6 décembre était animée au CHRS, entre retransmission du match de foot et dépistage VIH et Hépatites !

Les associations ADHEC et DATISENI étaient présentes.

Elles ont pu proposer des entretiens individuels avec tests de dépistage rapide à 10 personnes, sensibiliser plus de 20 personnes et distribuer du matériel de réduction du risque (préservatifs masculins et féminins, seringues, kit roule ta paille etc.)



LE SAVIEZ-VOUS?

La gale

C'est quoi? La gale est une maladie de peau causée par un parasite, le sarcopte. Elle est transmise par des contacts rapprochés et prolongés uniquement.

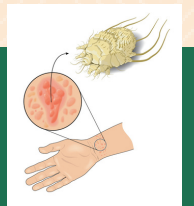
Quels sont les signes? Des démangeaisons (prurit) intenses et continues, surtout la nuit, au niveau des mains, des poignets, des plis.

Que faire ? Un traitement simultané de la personne et des personnes vivant dans la même chambre, ainsi que de l'environnement (vêtements, linge de lit et de toilette), à renouveler intégralement au bout de 7 à 14j.

Comment faire? Voir la fiche repère détaillée dans la GED TRANSVERSAL\Santé\Pathologies\Gale\fiche_repere.pdf

A savoir: La gale est beaucoup moins contagieuse que la covid, et n'est pas transmise via les surfaces inertes, les douches ou sanitaires partagés.

Attention: le gel hydroalcoolique n'est pas efficace contre ce parasite! Privilégiez l'eau et le savon!



SENSIBILISATION: LES CONSÉQUENCES SUR LA SANTÉ DES VIOLENCES FAITES AUX FEMMES

Le vendredi 24 Février de 10h30 à 12h30, aux Grandes Voisines.

Organisé par Nathalie Kornfein, coordinatrice du Pôle Santé Solidaire et Juliette Morawiec, chargée de mission santé

Ouvert à toutes et tous, sur inscription!

Vous souhaitez participer à la Newsletter, y voir figurer une action santé qui a eu lieu dans votre centre?

Contactez-moi:
juliette.morawiec@armeedulsalut.fr
06 18 84 46 34